

Herhangi bir riske ilişkin olarak sigortacının vermiş olduğu teminata karşılık ödenen ücrete ne ad verilir?

- A) Teminat
- B) Hasar
- C) Prim
- D) Sürprim

25 metrelik mesafeyi aydınlatan farlar aşağıdakilerden hangisidir?

- A) Kısa farlar
- B) Uzun farlar
- C) Stop lambaları
- D) Sinyal lambaları

İşçi Sağlığı ve İş Güvenliğinin esas amacı nedir?

- A) Esnafın, tüccarın ve işçilerin can ve mal güvenliğini korumak ve kollamaktır.
- B) İşçileri, iş kazaları ve meslek hastalıklarına karşı koruyarak, ruh ve beden bütünlüklerini sağlamak.
- C) İşverenin can ve mal güvenliğini korumak ve kollamak.
- D) İşçilerin ekonomik şartlarını düzeltmek.

Buzlanmanın olduğu yolda sürücünün ne yapması doğrudur?

- A) Takip mesafesini artırması
- B) Takip mesafesini azaltması
- C) Takip mesafesine uyması
- D) Ani fren yaparak durmaya çalışması

Aşağıdakilerden hangisi geçiş yapan araç sürücüsünün yapacağı davranışlardan biri değildir?

- A) Yol durumunu kontrol etmek
- B) Aracın hızını azaltmak
- C) Şerit değiştirme lambalarını kullanmak
- D) Öndeki araç sürücüsünü uyarmak

Aşağıdakilerden hangisinde Karayolları Trafik Kanunu uygulanmaz?

- A) Otoyollarda
- B) Kara yolu dışındaki kamuya açık alanlarda
- C) Bölünmüş kara yollarında
- D) Deniz yollarında

Eşyaların, karayolundan uluslararası nakliyatı için düzenlenen mukavele sözleşmesine ne ad verilir?

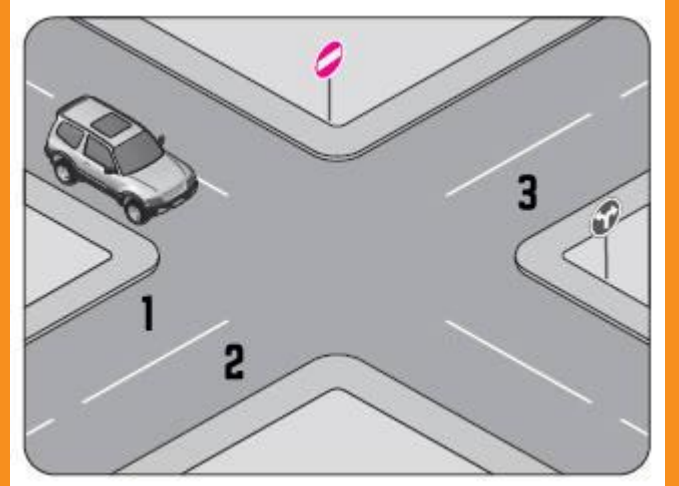
- A) Hayat Sigortası
- B) Kasko sigortası
- C) CMR Sigortası
- D) Kaza Sigortaları

Tarifeli yolcu taşımalarında, her yolcu için yolcu bileti düzenlenmesi zorunludur. Buna rağmen aşağıdaki yolcuların hangisi bilet almadan yolculuk edebilir?

- A) 0-6 yaş çocuklar
- B) %30 engelli vatandaşlar
- C) 12-15 yaş çocuklar
- D) 55 yaş üstü kişiler

Yolcu bagajlarıyla ilgili aşağıdakilerden hangisi yanlıştır?

- A) Yolcunun 35 kilograma kadar olan bagajı ücretsiz taşınır.
- B) Taşıtın bagaj taşınmasına mahsus bölümleri dışında eşya taşınmaz.
- C) Sahipsiz bagaj taşınmaz.
- D) Yolcu beraberinde olmayan ticari eşya ve kargo taşınmaz.



Şekildeki araç sürücüsü kavşaktan sağa dönüş yapmak için hangi şeridi izlemelidir?

- A) İsteddiği şeridi
- B) 1 numaralı şeridi
- C) 2 numaralı şeridi
- D) 3 numaralı şeridi

Göğüs boşluğunda bulunan organ aşağıdakilerden hangisidir?

- A) Böbrekler
- B) Karaciğer
- C) Dalak
- D) Yemek borusu

Hangisi iç kanama belirtilerindendir?

- A) Halsizlik-Soğuk terleme-Darbe alınan yerde sertlik
- B) Kalpte çarpıntı-Heyecanlılık-Yüzde kızarma
- C) Vücut sıcaklığında artma-Konuşmada zorluk

- D) Sıcak terleme-Ateşin artması

Aşağıdakilerden hangisi silindire giren havayı temizler?

- A) Benzin filtresi

- B) Hava filtresi

- C) Yağ filtresi

- D) Su filtresi

Kavşaklara yaklaşırken kaç metre kala şerit değiştirmek yasaktır?

- A) Yerleşim birimi içinde 30 m. yerleşim birimi dışında 100 m.

- B) Yerleşim birimi içinde 30 m. yerleşim birimi dışında 150 m.

- C) Yerleşim birimi içinde 50 m. yerleşim birimi dışında 100 m.

- D) Yerleşim birimi içinde 50 m. yerleşim birimi dışında 150 m.

Otobüs, Minibüs, Kamyon, kamyonet, çekici ve römorklarının teknik şartlara uygunluğu açısından periyodik muayenesi ile ilgili olarak aşağıdakilerden hangisi doğrudur?

- A) İlk 1 yaş sonunda ve devamında yılda bir

- B) İlk 2 yaş sonunda ve devamında yılda bir

- C) İlk 3 yaş sonunda ve devamında her 2 yılda bir

- D) İlk 3 yaş sonunda ve devamında 3 yılda bir

Beyne gelen oksijenin azalması nedeniyle kısa süreli, geçici, tam veya kısmen olan bilinç kaybına ne denir

- A) Şok

- B) Koma

- C) Bayılma

- D) Kansızlık

Hava filtresinin tıkalı olması motorun çalışmasını nasıl etkiler?

- A) Az yakıt yakar.

- B) Fazla yakıt yakar.

- C) Fazla yağ yakar

- D) Az yağ yakar.

Aşağıdaki jestlerden hangisi savunma duygusunu ifade eder?

- A) Dik duruş

- B) Eller arkada, çene yukarıda

- C) Kolları göğüste kavuşturma

- D) Kollar, eller ve avuç içleri açık

Kanamayı durdurmada uygulanacak ilk yöntem hangisidir?

- A) Organı yükseltmek

- B) Turnike uygulamak

- C) Elle/Bezle bastırmak

- D) Bandaj uygulamak

Aşağıdakilerden hangisi yanlıştır?

- A) Sağa ve sola devamlı virajlar işareti, birbirini 100 metreden daha kısa mesafede takip eden tehlikeli virajların varlığını belirtmektedir.

- B) Görüş kısıtlanması ve iki şeritli yollarda sollama (geçme) yasağı virajlar için geçerli değildir.

- C) Virajlara girişte, güvenlik için en önemli faktör "giriş hızı"dır.

- D) Hızı azaltmakla, virajda karşılaşılabilecek etkiler en aza indirilmiştir olur.

Yaşantılar sonucu davranışlarda meydana gelen oldukça uzun süreli değişimlere ne ad verilir?

- A) Öğrenme

- B) Güdü

- C) İçgüdü

[]

- D) Dikkat

[]

Güvenli sürüş açısından motorlu araçlarda en önemli faktör nedir?

- A) Sürücü

[]

- B) Aracın kendisi

[]

- C) Yol durumu

[]

- D) Hava şartları

[]

Aşağıda belirtilen davranışlardan hangisinin çevreye olumlu etkisi vardır?

- A) Araç sadece arıza yaptığında servise götürülmesi

[]

- B) Araç bakımlarının zamanında yapılması

[]

- C) Aracın yüksek hızla kullanılması

[]

- D) Aracın sileceklerinin yıpranınca değiştirilmesi

[]

Trafik kazası geçirmiş bir yaralının araç

içerisinden çıkarılmasında hangi uygulama tercih edilir?

- A) Rentek manevrası ile

[]

- B) Heimlich manevrası

[]

- C) Şok pozisyonu

[]

- D) Koma pozisyonu

[]

Öndeki araç yol kenarına park etmeye çalışırken arkadan gelen diğer aracın onu beklemesi durumu, trafikte hangi temel değere sahip olduğunu gösterir?

- A) Öfke

[]

- B) Sabır

[]

- C) İnatlaşma

[]

- D) Aşırı tepki

[]

Aşağıdaki kemiklerden hangisinin kaza anında kırılması hâlinde, akciğerlere batarak zarar verme ihtimali daha fazladır?

- A) Kaburga kemiğinin

[]

- B) Kafatası kemiğinin

[]

• C) Uyluk kemiğinin



• D) Kaval kemiğinin



Güvenli hız nedir?

• A) Yavaş seyretmek



• B) 80 km ile seyretmek



• C) Araç hakimiyetinin kontrol altında olduğu hız



• D) Sabit hızla gitmek



Aşağıdakilerden hangisi üçüncü ülke taşımasıdır?

• A) Araç Türk plakalı, yükün menşei Türk, boşaltma yapılacak ülke Bulgaristan



• B) Yükün menşei Türk, aracın plakası Bulgaristan, boşaltma yapılacak ülke Bulgaristan



• C) Yükün menşei İtalya, aracın plakası Türk, boşaltma yapılacak ülke İran



• D) Yükün menşei Alman, aracın plakası Alman, boşaltma yapılacak ülke İran



Turizm taşımacılığı yapacakların mekik sefer düzenleyebilmeleri için aşağıdaki yetki belgelerinden hangisini almaları gerekir?

• A) A1 yetki belgesi



• B) D2 yetki belgesi



• C) D3 yetki belgesi



• D) B3 yetki belgesi



Uluslararası karayolu taşımacılığında bulunan sürücülerin araç kullanma ve dinlenme sürelerini düzenleyen uluslararası anlaşma aşağıdakilerden hangisidir?

• A) TIR



• B) CMR



• C) AETR



• D) ADR



Kentlerimizin en büyük sorunlarından biri olan trafik sıkışıklığında trafiği açmayacağını BİLE BİLE SÜREKLİ KORNA ÇALARAK, çevrede bulunanların gürültü kirliliğine maruz bırakılması hâli, trafikte hangi temel değere sahip olunmadığını gösterir?

• A) Öfke



- B) Sabır



- C) İnatlaşma



- D) Aşırı tepki



Aşağıdakilerden hangisi lastik görevlerinden değildir?

- A) Aracın ve yükün ağırlığını taşımak



- B) Darbeleri emerek konfora katkıda bulunmak



- C) Dikey ve yanal yükleri taşımak



- D) Motorun yarattığı döndürme momentini yola aktararak çekiş kuvvetine



Navigation nedir?

- A) Bilgisayarlı yol kılavuzlarıdır.



- B) Araca monte edilen iletişim cihazıdır.



- C) Filo yönetim sistemi kılavuzudur.



- D) Şirket merkezinde kullanılan iletişim cihazıdır



Motor çalışırken yağ basıncı ikaz ışığı yanıyor arıza aşağıdakilerin hangisi olabilir?

- A) Radyatörde su yoktur.



- B) Karterde yağ kalmamıştır.



- C) Depoda yakıt kalmamıştır.



- D) Karbüratöre yakıt gelmiyordur.



Araçlar yüklenirken aşağıdakilerden hangisinin yapılması yasaktır?

- A) Gabarinin aşılması



- B) Araç dengesinin korunması



- C) Trafik güvenliğinin dikkate alınması



- D) Taşıma sınırına ve dingil ağırlığına uyulması



Aşağıdakilerden hangisi meslek hastalıklarına neden olan biyolojik etkenlerden biridir?

- A) Kimyasal maddeler



- B) Gürültü

• B) 40 km. 60 km. 70 km.

• C) 20 km. 40 km. 50 km.

• D) 30 km. 50 km. 80 km.

Araç yolculuğa çıkmadan önce aşağıdakilerden hangileri yapılır?

I- Yakıt kontrolü

II- Lastik kontrolü

III- Güzergah kontrolü

IV- Yolda nerelerde radar olduğunun araştırılması

• A) I-II-III-IV

• B) I-II-III

• C) II-III-IV

• D) IV

Aşağıdakilerden hangisi, trafik kazalarının ülke ekonomisine verdiği zararlardan biri değildir?

• A) Trafik işaretlerinin hasar görmesi

• B) Kara yollarının zamanından önce yıpranması

• C) Trafik suçlarına uygulanan cezaların artırılması

• C) Virüsler

• D) Stres, yorgunluk



Şekildeki trafik görevlisinin duruş pozisyonuna göre, aşağıdakilerden hangisi doğrudur?

• A) Görevlinin ön ve arka cephesinde kalan yollar trafiğe açıktır.

• B) Görevlinin sağ ve sol kol istikametinde kalan yollar trafiğe açıktır.

• C) Yol bütün yönlerdeki trafiğe kapalıdır

• D) Yol bütün yönlerdeki trafiğe açıktır.

Tehlikeli madde taşıyan araçlar ile özel yük taşıma izin belgesi veya özel izin belgesi ile karayoluna çıkan araçların (belgelerinde aksine bir hüküm yoksa) hız sınırları aşağıdakilerden hangisidir? Yerleşim yeri içinde Yerleşim yeri dışında Otoyolda

• A) 30 km. 50 km. 60 km.



- D) Yol kenarındaki oto korkuluklarının tahrip olması

